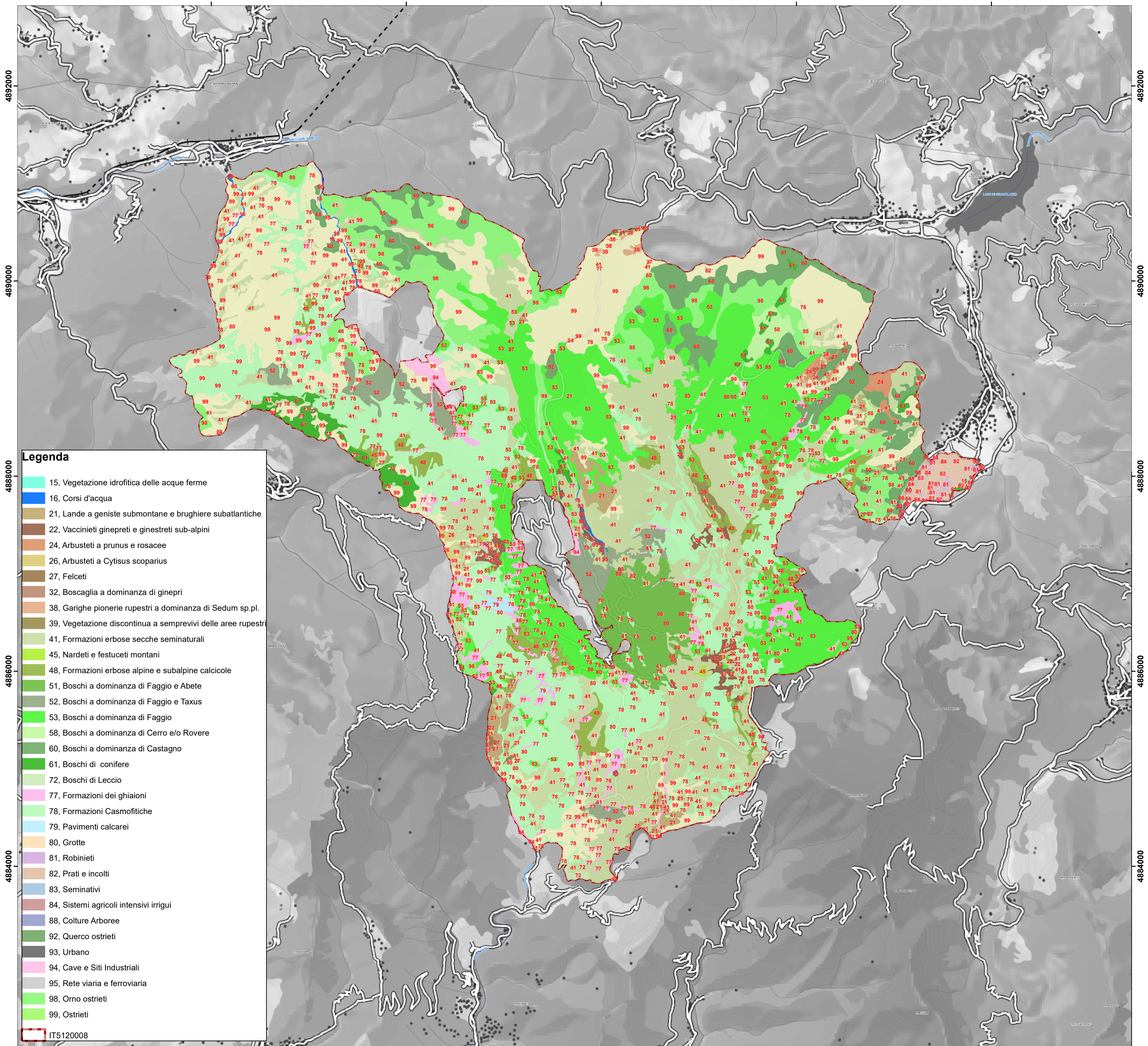
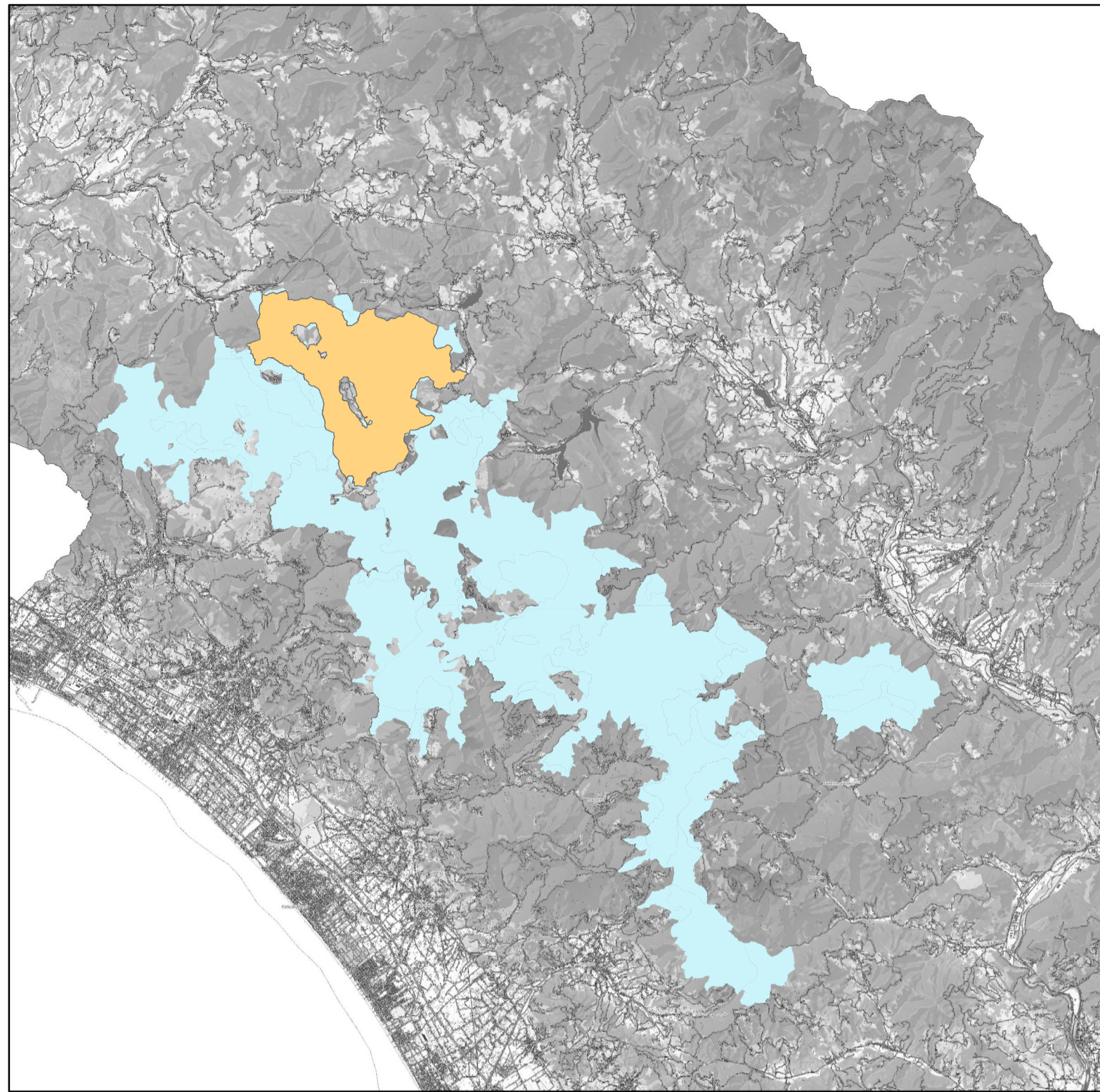


CARTA DELLA VEGETAZIONE Scala 1:20.000



- Legenda**
- 15, Vegetazione idrofittica delle acque ferme
 - 16, Corsi d'acqua
 - 21, Lande a geniste submontane e brughiere subatlantiche
 - 22, Vaccinieti gineprei e ginestreti sub-alpini
 - 24, Arbusteti a prunus e rosacee
 - 26, Arbusteti a Cytisus scoparius
 - 27, Felceti
 - 32, Bosaglia a dominanza di ginepri
 - 38, Garighe pioniere rupestri a dominanza di Sedum sp.pl.
 - 39, Vegetazione discontinua a semprevivi delle aree rupestri
 - 41, Formazioni erbose secche seminaturali
 - 45, Nardeti e festuceti montani
 - 48, Formazioni erbose alpine e subalpine calcicole
 - 51, Boschi a dominanza di Faggio e Abete
 - 52, Boschi a dominanza di Faggio e Taxus
 - 53, Boschi a dominanza di Faggio
 - 58, Boschi a dominanza di Cerro e/o Rovere
 - 60, Boschi a dominanza di Castagno
 - 61, Boschi di conifere
 - 72, Boschi di Leccio
 - 77, Formazioni dei ghiaioni
 - 78, Formazioni Casmofittiche
 - 79, Pavimenti calcarei
 - 80, Grotte
 - 81, Robinieti
 - 82, Prati e incolti
 - 83, Seminativi
 - 84, Sistemi agricoli intensivi irrigui
 - 88, Colture Arboree
 - 92, Quercu ostrieti
 - 93, Urbano
 - 94, Cave e Siti Industriali
 - 95, Rete viaria e ferroviaria
 - 98, Orno ostrieti
 - 99, Ostrieti
- IT5120008



**Piano di Gestione della Zona Speciale di Conservazione
"Valli glaciali di Orto di Donna e Solco di Equi"
(IT5120008)**

Carta della vegetazione

Agosto 2021

