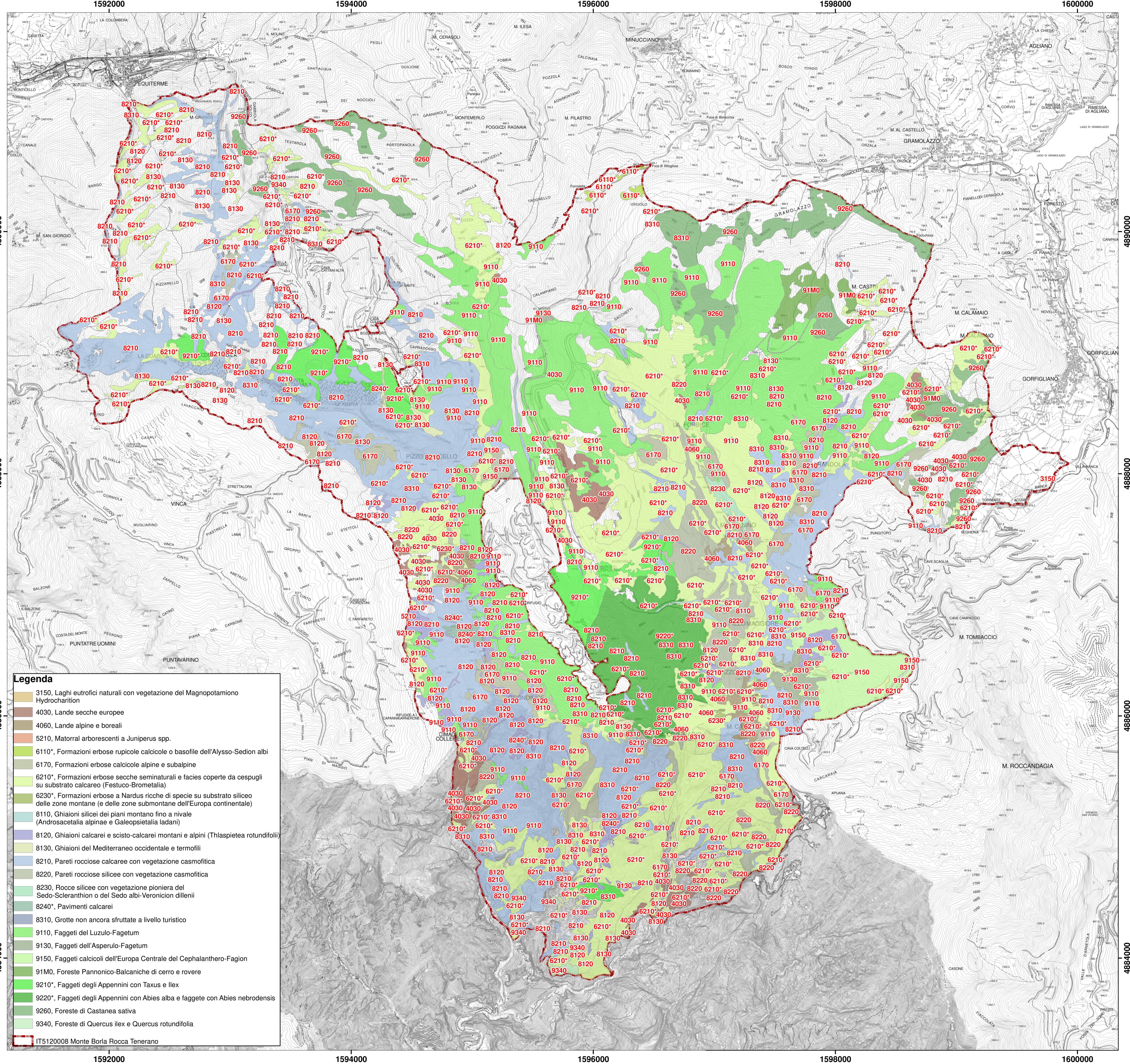
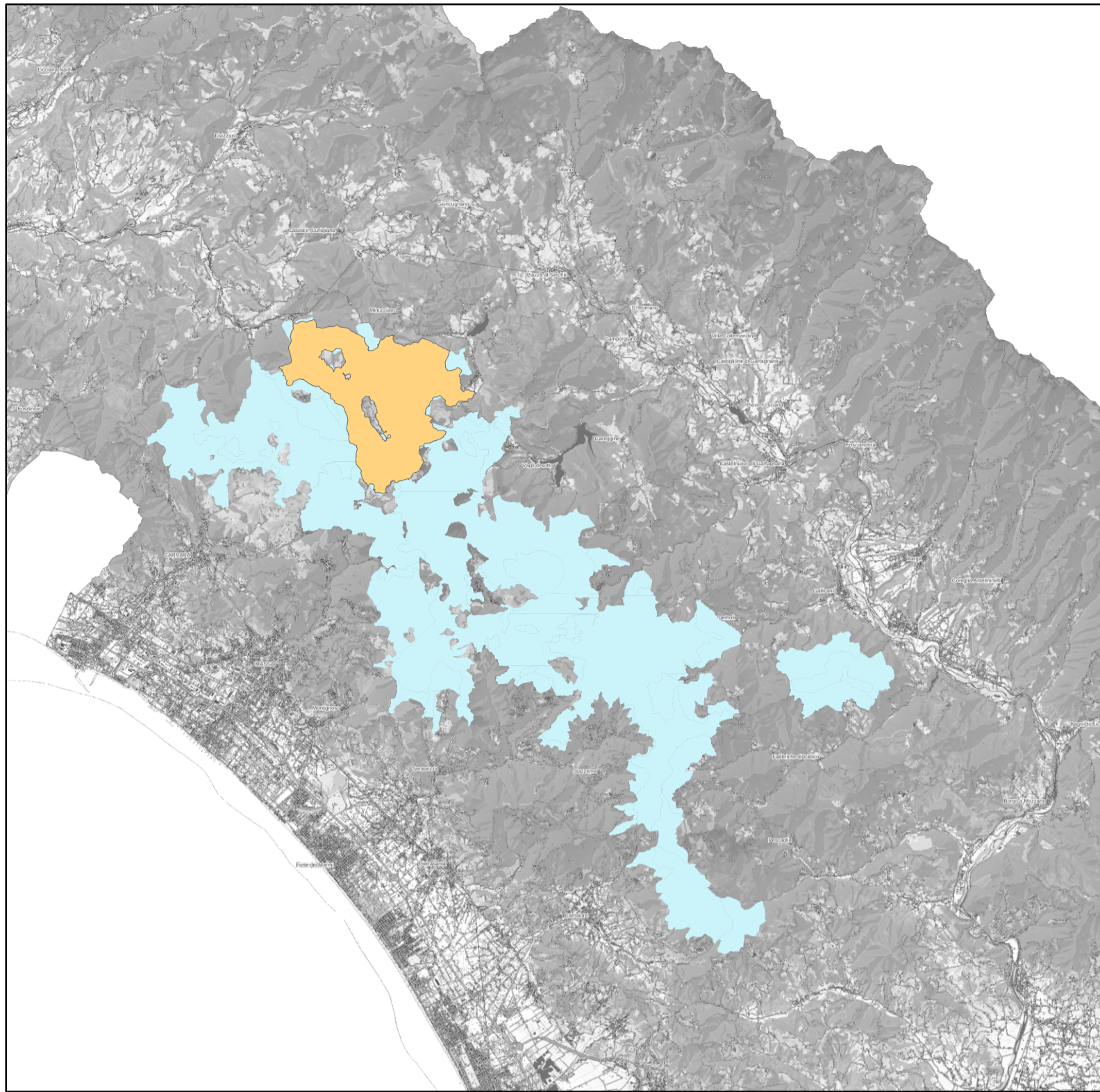


CARTA DEGLI HABITAT Scala 1:20.000



Legenda

- 3150, Laghi eutrofici naturali con vegetazione del Magnopotamione Hydrocharition
- 4030, Lande secche europee
- 4060, Lande alpine e boreali
- 5210, Matorral arboreescenti a Juniperus spp.
- 6110*, Formazioni erbose rupicole calcicole o basofili dell'Alyso-Sedion albi
- 6170, Formazioni erbose calcicole alpine e subalpine
- 6210*, Formazioni erbose secche seminaturali e facies coperte da cespugli su substrato calcareo (Festuco-Brometalia)
- 6230*, Formazioni erbose a Nardus ricche di specie su substrato siliceo delle zone montane (e delle zone submontane dell'Europa continentale)
- 8110, Ghiaioni silicei dei piani montano fino a nivale (Androsacetalia alpinae e Galeopsietalia ladani)
- 8120, Ghiaioni calcarei e scisto-calcarei montani e alpini (Thlaspietea rotundifolii)
- 8130, Ghiaioni del Mediterraneo occidentale e termofili
- 8210, Pareti rocciose calcaree con vegetazione casmofitica
- 8220, Pareti rocciose silicee con vegetazione casmofitica
- 8230, Rocce silicee con vegetazione pioniera del Sedo-Scleranthion o del Sedo albi-Veronicion dillenii
- 8240*, Pavimenti calcarei
- 8310, Grotte non ancora sfruttate a livello turistico
- 9110, Faggeti del Luzulo-Fagetum
- 9130, Faggeti dell'Asperulo-Fagetum
- 9150, Faggeti calcicoli dell'Europa Centrale del Cephalanthero-Fagion
- 91M0, Foreste Pannonico-Balcaniche di cerro e rovere
- 9210*, Faggeti degli Appennini con Taxus e Ilex
- 9220*, Faggeti degli Appennini con Abies alba e faggete con Abies nebrodensis
- 9260, Foreste di Castanea sativa
- 9340, Foreste di Quercus ilex e Quercus rotundifolia
- IT5120008 Monte Boria Rocca Tenerano



Piano di Gestione della Zona Speciale di Conservazione "Valli glaciali di Orto di Donna e Solco di Equi" (IT5120008)

Carta degli habitat

Agosto 2021



Mandataria Mandante