



Piano per il Parco

Coordinatore: Roberto Gambino, Antonio Bartolotti
 Gruppo di progetto: Pamela Gambino, Massimo Sargoliti, Federica Tomassetti
 Team di ricerca e studio: Antonio Cabodi, Luigi Camignani, Luigi Casaroli, Adele Caracci, Silvano Gattiboni, Pietro Giorgi, Giorgio Gori, Mario Pegolo, Riccardo Sabatini, Andrea Silvestri, Paolo Spicchio
 Staff di progetto: Alessia Ammirati, Enrico Barberi, Fabrizio Ciuchini, Gianluigi Genovesi, Emanuela Genovesi, Amedeo Lazzari, Andrea Poletti, Raffaele Prodi, Anna Spazzanino, Gian Luca Tordini
 Responsabile G.T.: Daniele G. G. G.
 Istituto tecnico: Sironi & Odoardi
 Responsabile del procedimento amministrativo: Amedeo Lazzari
 Garante della comunità: Gianluigi Genovesi

Stralci d'approfondimento relativi alla perimetrazione e alla zonizzazione

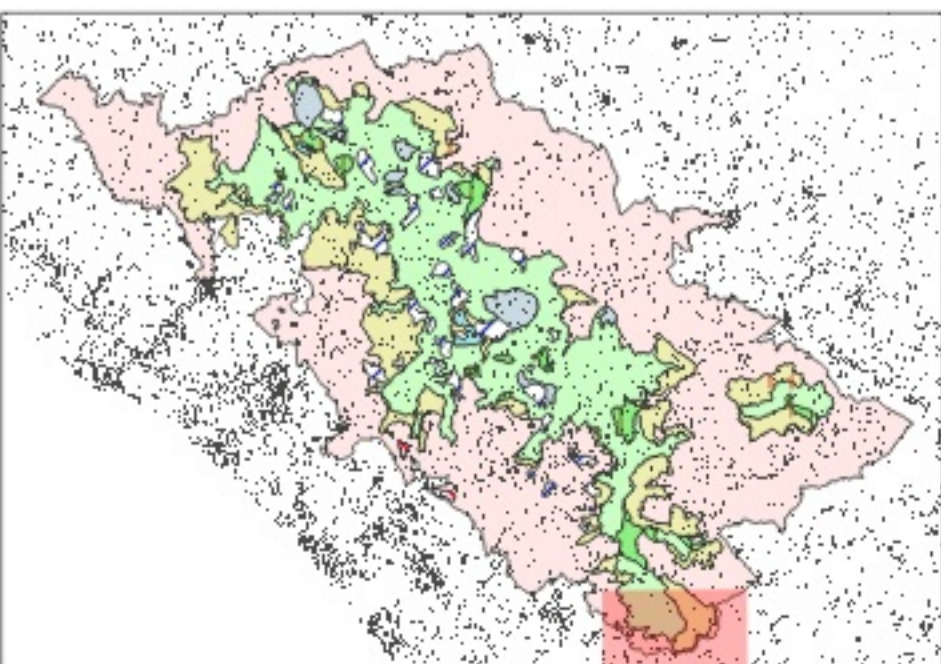
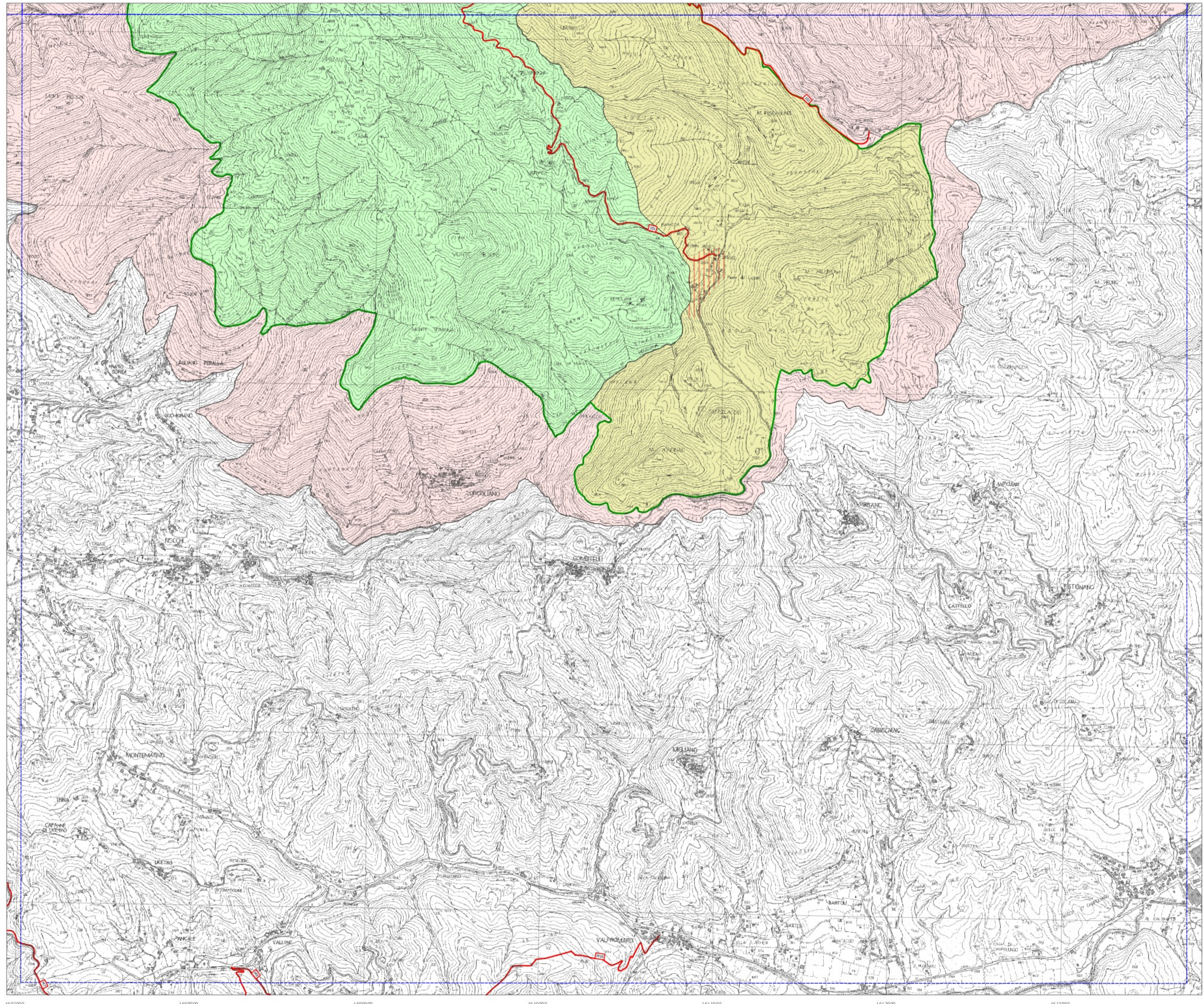
Allegato "2.1.b8" alla deliberazione del Consiglio direttivo n. 21 del 30 novembre 2016

Sezione n. 261050 - Nocchi

C.T.R. Regione Toscana
 scala 1:110.000

Legenda

- Inquadramento 10k
- Aree soggette a speciale determinazione**
- Aree di interesse storico-culturale da recuperare
- Aree di riqualificazione insediativa
- Aree di reintegrazione paesistica
- Sentieristica CAI
- Area parco
- Zonizzazione**
- A (riserva integrale)
- B1 (riserva generale orientata a prevalente carattere naturalistico)
- B2 (riserva generale orientata a prevalente carattere paesistico-culturale)
- C (protezione)
- D (promozione economica e sociale)
- Aree contigue di cava da legge istitutiva l.r. 65/1997 e di modifica l.r. 63/2009
- Aree PR, A.E.R. ricomprese nell'area contigua
- Area contigua
- Centri edificati interdusi



1607000 1609000 1609000 1610000 1610000 1611000 1612000 1613000