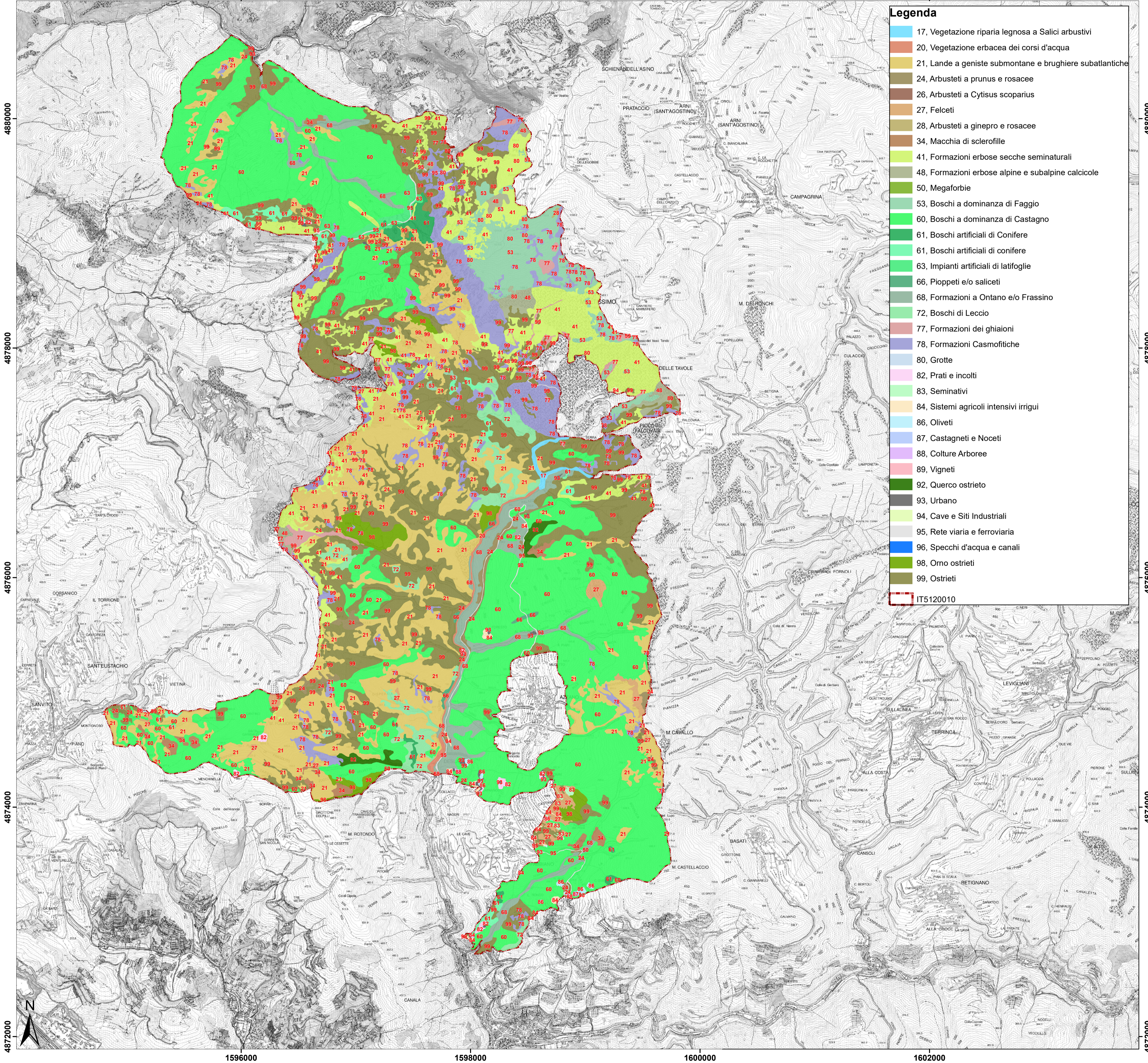
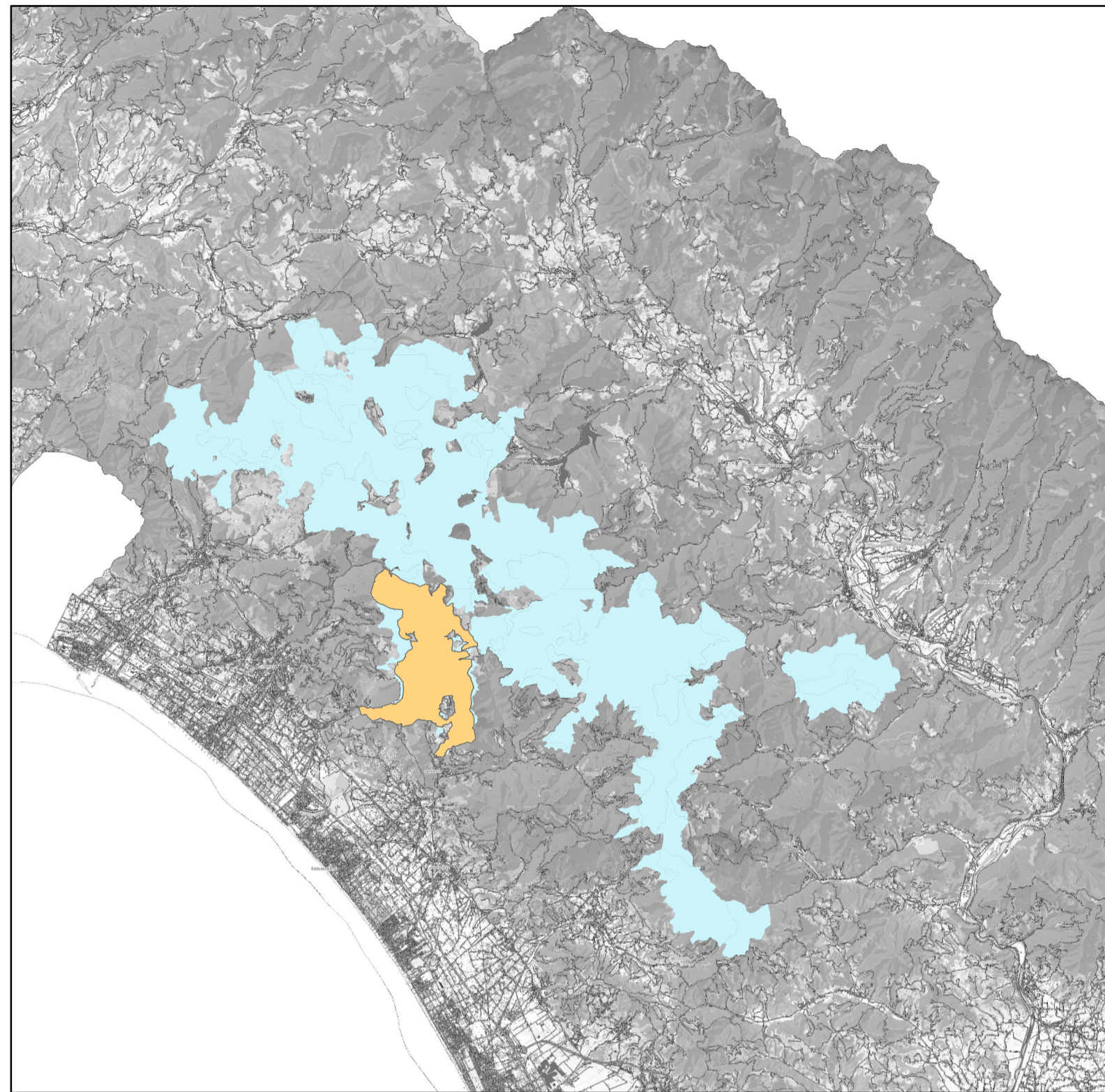


**CARTA DELLA VEGETAZIONE** Scala 1:17.000



- Legenda**
- 17, Vegetazione riparia legnosa a Salici arbustivi
  - 20, Vegetazione erbacea dei corsi d'acqua
  - 21, Lande a geniste submontane e brughiere subatlantiche
  - 24, Arbusteti a prunus e rosacee
  - 26, Arbusteti a Cytisus scoparius
  - 27, Felceti
  - 28, Arbusteti a ginepro e rosacee
  - 34, Macchia di sclerofille
  - 41, Formazioni erbose secche seminaturali
  - 48, Formazioni erbose alpine e subalpine calcicole
  - 50, Megaforbie
  - 53, Boschi a dominanza di Faggio
  - 60, Boschi a dominanza di Castagno
  - 61, Boschi artificiali di Conifere
  - 61, Boschi artificiali di conifere
  - 63, Impianti artificiali di latifoglie
  - 66, Pioppeti e/o saliceti
  - 68, Formazioni a Ontano e/o Frassino
  - 72, Boschi di Leccio
  - 77, Formazioni dei ghiaioni
  - 78, Formazioni Casmofitiche
  - 80, Grotte
  - 82, Prati e incolti
  - 83, Seminativi
  - 84, Sistemi agricoli intensivi irrigui
  - 86, Oliveti
  - 87, Castagneti e Noceti
  - 88, Colture Arboree
  - 89, Vigneti
  - 92, Quercio ostrieto
  - 93, Urbano
  - 94, Cave e Siti Industriali
  - 95, Rete viaria e ferroviaria
  - 96, Specchi d'acqua e canali
  - 98, Omo ostrieti
  - 99, Ostrieti
- IT5120010



Parco Regionale delle Alpi Apuane



Piano di Gestione della Zona Speciale di Conservazione  
"Valle del Serra Monte Altissimo (IT5120010)"

Carta della vegetazione

Agosto 2021



Mandatataria

Mandante