

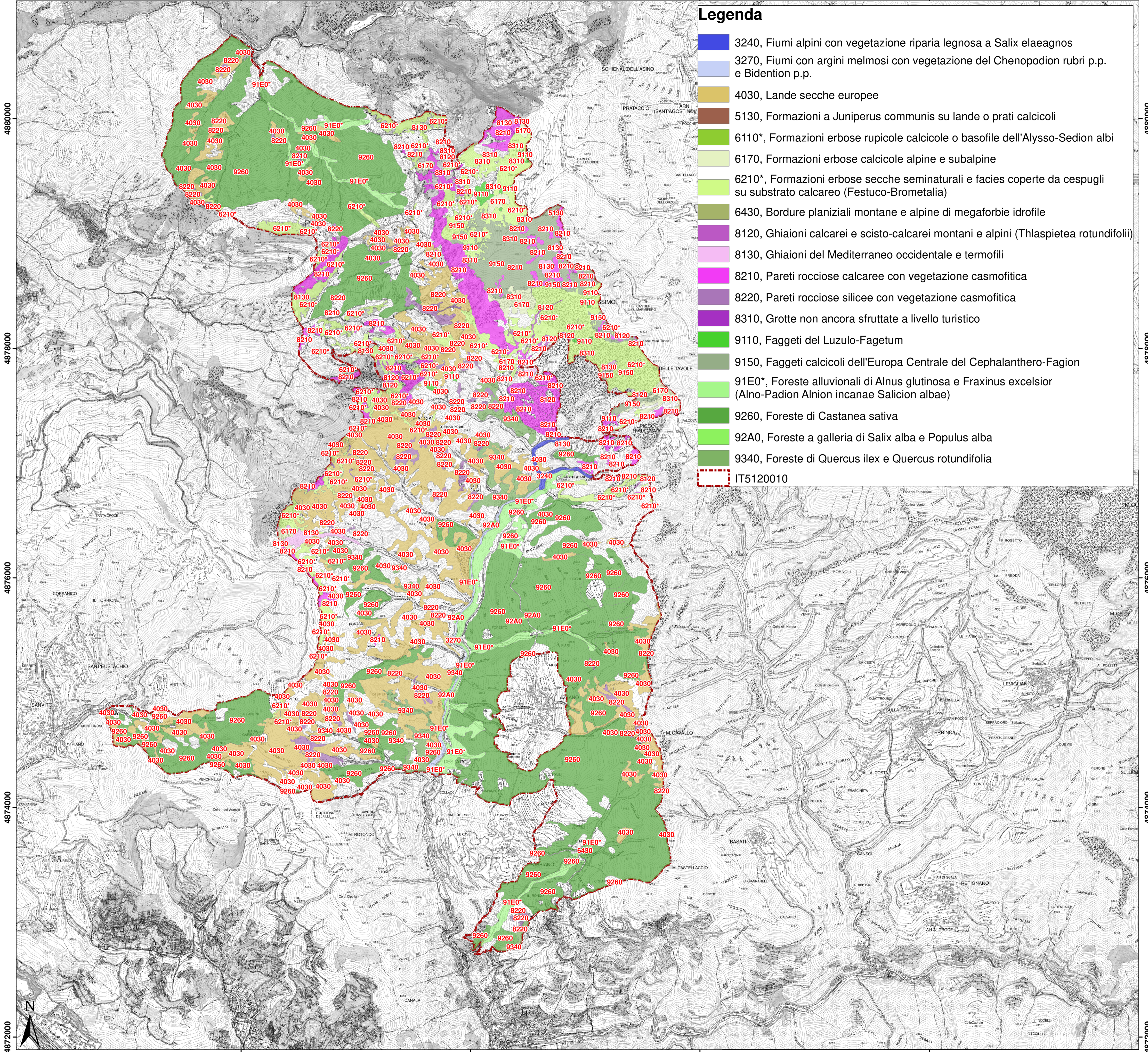
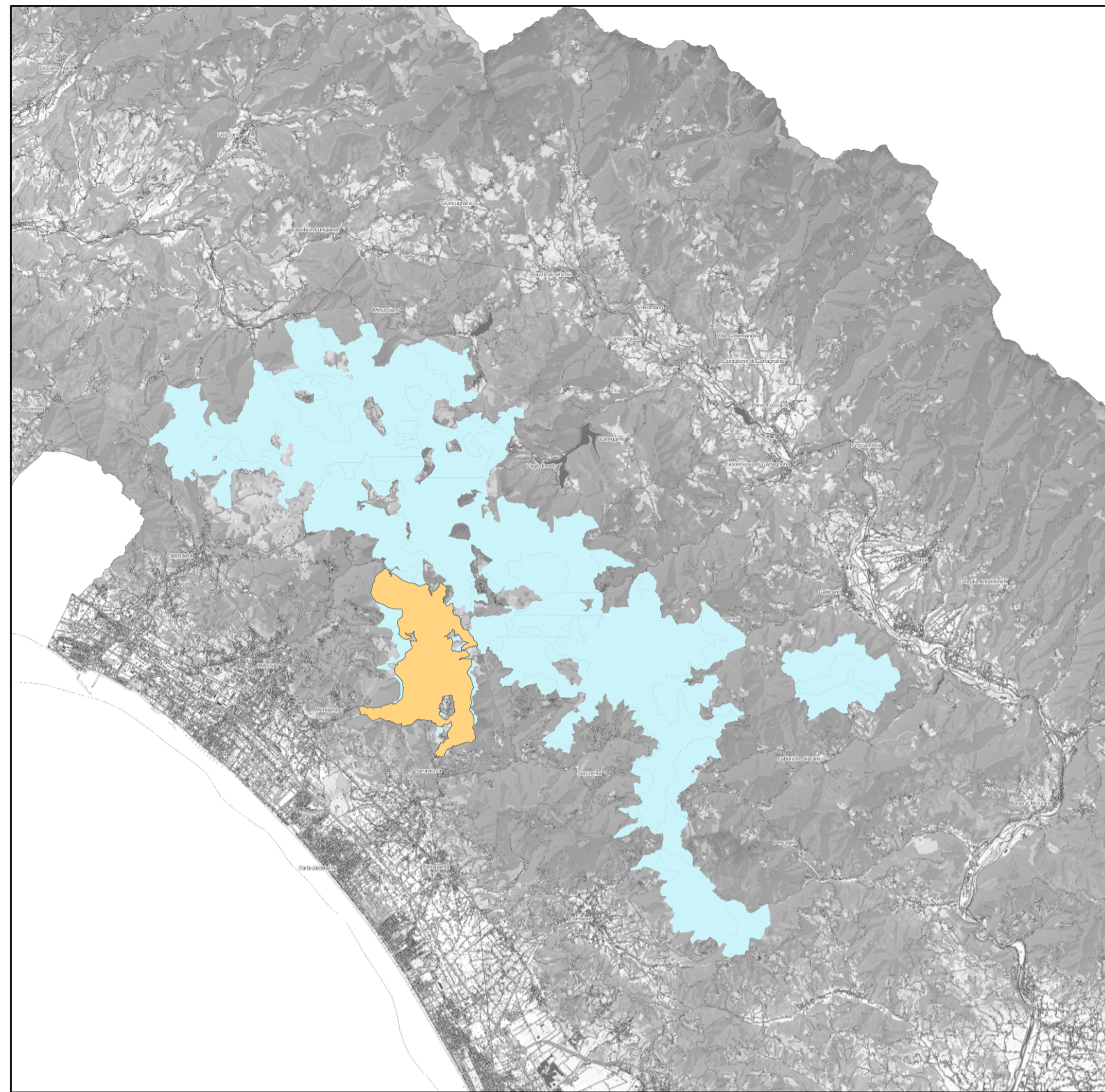
**CARTA DEGLI HABITAT** Scala 1:17.000

1596000

1598000

1600000

1602000



**Legenda**

- 3240, Fiumi alpini con vegetazione riparia legnosa a *Salix elaeagnos*
- 3270, Fiumi con argini melmosi con vegetazione del *Chenopodium rubri* p.p. e *Bidention* p.p.
- 4030, Lande secche europee
- 5130, Formazioni a *Juniperus communis* su lande o prati calcicoli
- 6110\*, Formazioni erbose rupicole calcicole o basofile dell'*Alyso-Sedion albi*
- 6170, Formazioni erbose calcicole alpine e subalpine
- 6210\*, Formazioni erbose secche seminaturali e facies coperte da cespugli su substrato calcareo (*Festuco-Brometalia*)
- 6430, Bordure planiziali montane e alpine di megaforie idrofile
- 8120, Ghiaioni calcarei e scisto-calcarei montani e alpini (*Thlaspietea rotundifolii*)
- 8130, Ghiaioni del Mediterraneo occidentale e termofili
- 8210, Pareti rocciose calcaree con vegetazione casmofitica
- 8220, Pareti rocciose silicee con vegetazione casmofitica
- 8310, Grotte non ancora sfruttate a livello turistico
- 9110, Faggeti del *Luzulo-Fagetum*
- 9150, Faggeti calcicoli dell'Europa Centrale del *Cephalanthero-Fagion*
- 91E0\*, Foreste alluvionali di *Alnus glutinosa* e *Fraxinus excelsior* (*Alno-Padion Alnion incanae Salicion albae*)
- 9260, Foreste di *Castanea sativa*
- 92A0, Foreste a galleria di *Salix alba* e *Populus alba*
- 9340, Foreste di *Quercus ilex* e *Quercus rotundifolia*
- IT5120010



Parco Regionale delle Alpi Apuane



Piano di Gestione della Zona Speciale di Conservazione "Valle del Serra Monte Altissimo (IT5120010)

Carta degli habitat

Agosto 2021



Mandatataria

Mandante