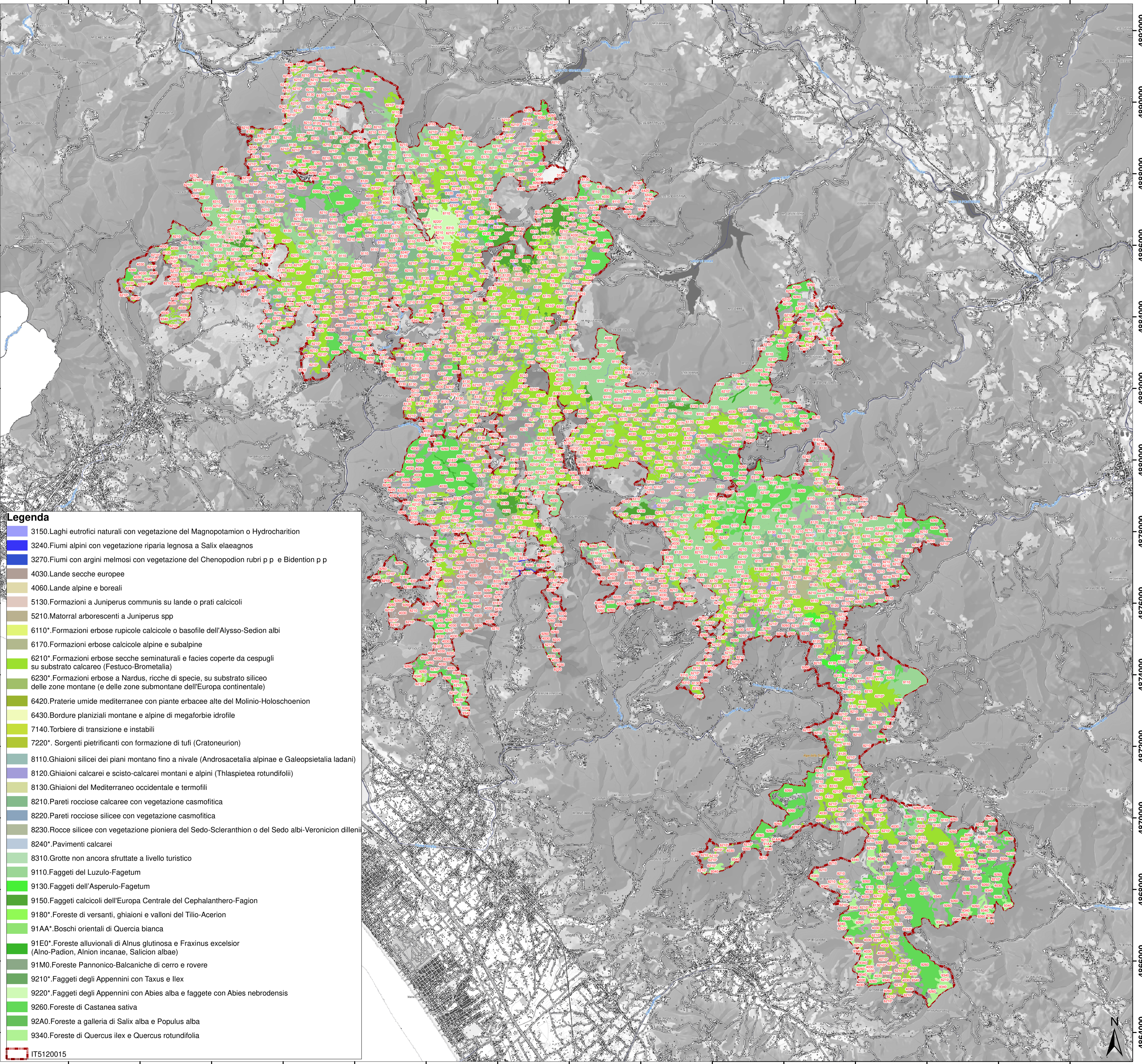


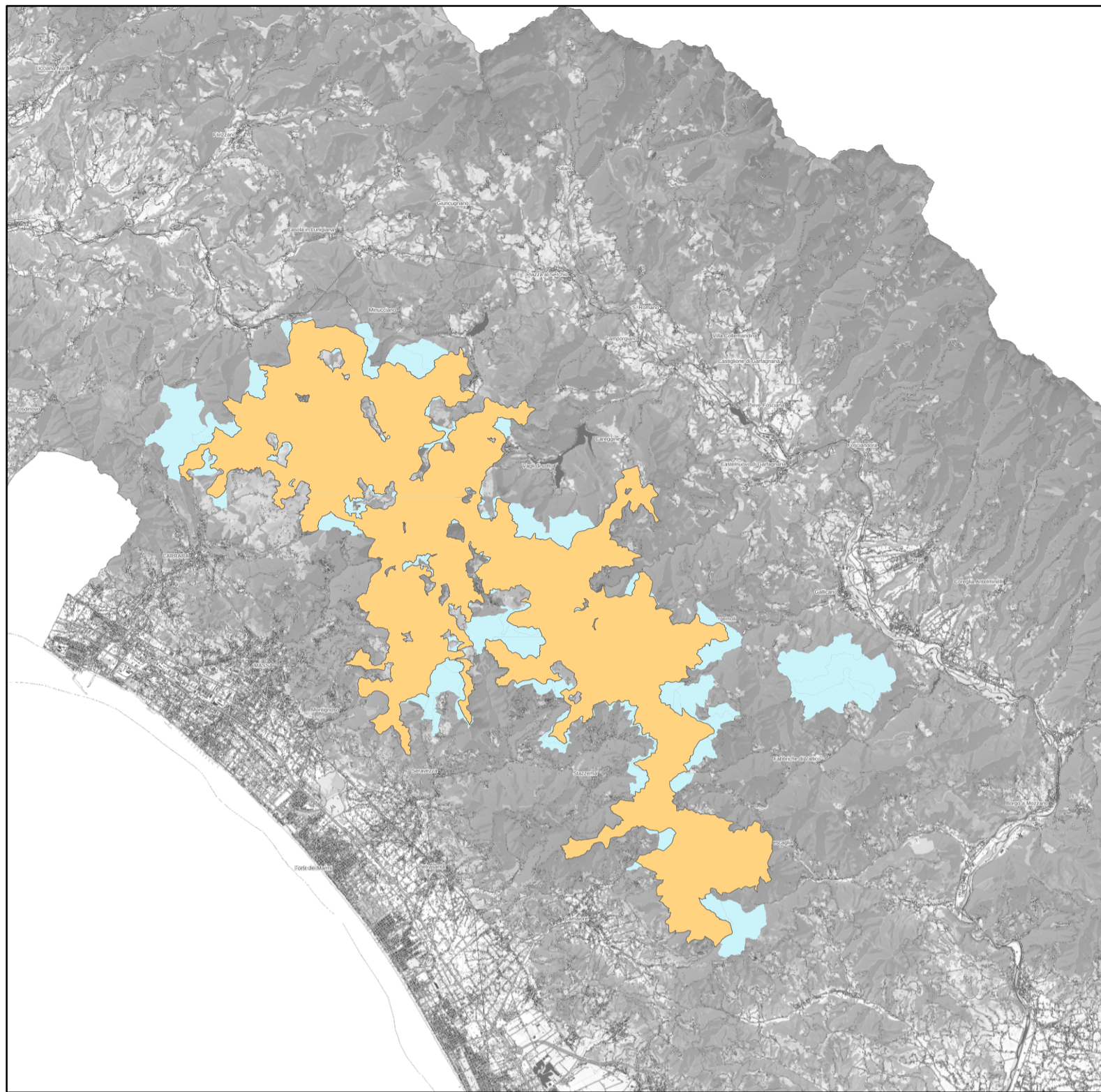
**CARTA DEGLI HABITAT** Scala 1:55.000

1586000 1588000 1590000 1592000 1594000 1596000 1598000 1600000 1602000 1604000 1606000 1608000 1610000 1612000 1614000



**Legenda**

3150. Laghi eutrofici naturali con vegetazione del Magnopotamion o Hydrocharition
3240. Fiumi alpini con vegetazione riparia legnosa a Salix elaeagnos
3270. Fiumi con argini melmosi con vegetazione del Chenopodium rubri p p e Bidention p p
4030. Lande secche europee
4060. Lande alpine e boreali
5130. Formazioni a Juniperus communis su lande o prati calcicoli
5210. Matorral arboreescenti a Juniperus spp
6110*. Formazioni erbose rupicole calcicole o basofile dell'Alyso-Sedion albi
6170. Formazioni erbose calcicole alpine e subalpine
6210*. Formazioni erbose secche seminaturali e facies coperte da cespugli su substrato calcareo (Festuco-Brometalia)
6230*. Formazioni erbose a Nardus, ricche di specie, su substrato siliceo delle zone montane (e delle zone submontane dell'Europa continentale)
6420. Praterie umide mediterranee con piante erbacee alte del Molinio-Holoschoenion
6430. Bordure planiziali montane e alpine di megafiorie idrofile
7140. Torbiere di transizione e instabili
7220*. Sorgenti petrificanti con formazione di tufi (Cratoneurion)
8110. Ghiaioni silicei dei piani montano fino a nivale (Androsacetalia alpinae e Galeopsietalia ladani)
8120. Ghiaioni calcarei e scisto-calcarei montani e alpini (Thlaspietalia rotundifolia)
8130. Ghiaioni del Mediterraneo occidentale e termofili
8210. Pareti rocciose calcaree con vegetazione casmofitica
8220. Pareti rocciose silicee con vegetazione casmofitica
8230. Rocce silicee con vegetazione pioniera del Sedo-Scleranthion o del Sedo albi-Veronicion dillenii
8240*. Pavimenti calcarei
8310. Grotte non ancora sfruttate a livello turistico
9110. Faggeti del Luzulo-Fagetum
9130. Faggeti dell'Asperulo-Fagetum
9150. Faggeti calcicoli dell'Europa Centrale del Cephalanthero-Fagion
9180*. Foreste di versanti, ghiaioni e valloni del Tilio-Acerion
91AA*. Boschi orientali di Quercia bianca
91E0*. Foreste alluvionali di Alnus glutinosa e Fraxinus excelsior (Alno-Padion, Alnion incanae, Salicion albae)
91M0. Foreste Pannonic-Balcaniche di cerro e rovere
9210*. Faggeti degli Appennini con Taxus e Ilex
9220*. Faggeti degli Appennini con Abies alba e faggete con Abies nebrodensis
9260. Foreste di Castanea sativa
92A0. Foreste a galleria di Salix alba e Populus alba
9340. Foreste di Quercus ilex e Quercus rotundifolia
IT5120015



Regione Toscana



**Parco Regionale delle Alpi Apuane**



**Piano di Gestione della Zona di protezione speciale "Praterie primarie e secondarie delle Apuane" (IT5120015)**

Carta degli habitat

Agosto 2021



Mandatataria

Mandante

1586000 1588000 1590000 1592000 1594000 1596000 1598000 1600000 1602000 1604000 1606000 1608000 1610000 1612000 1614000