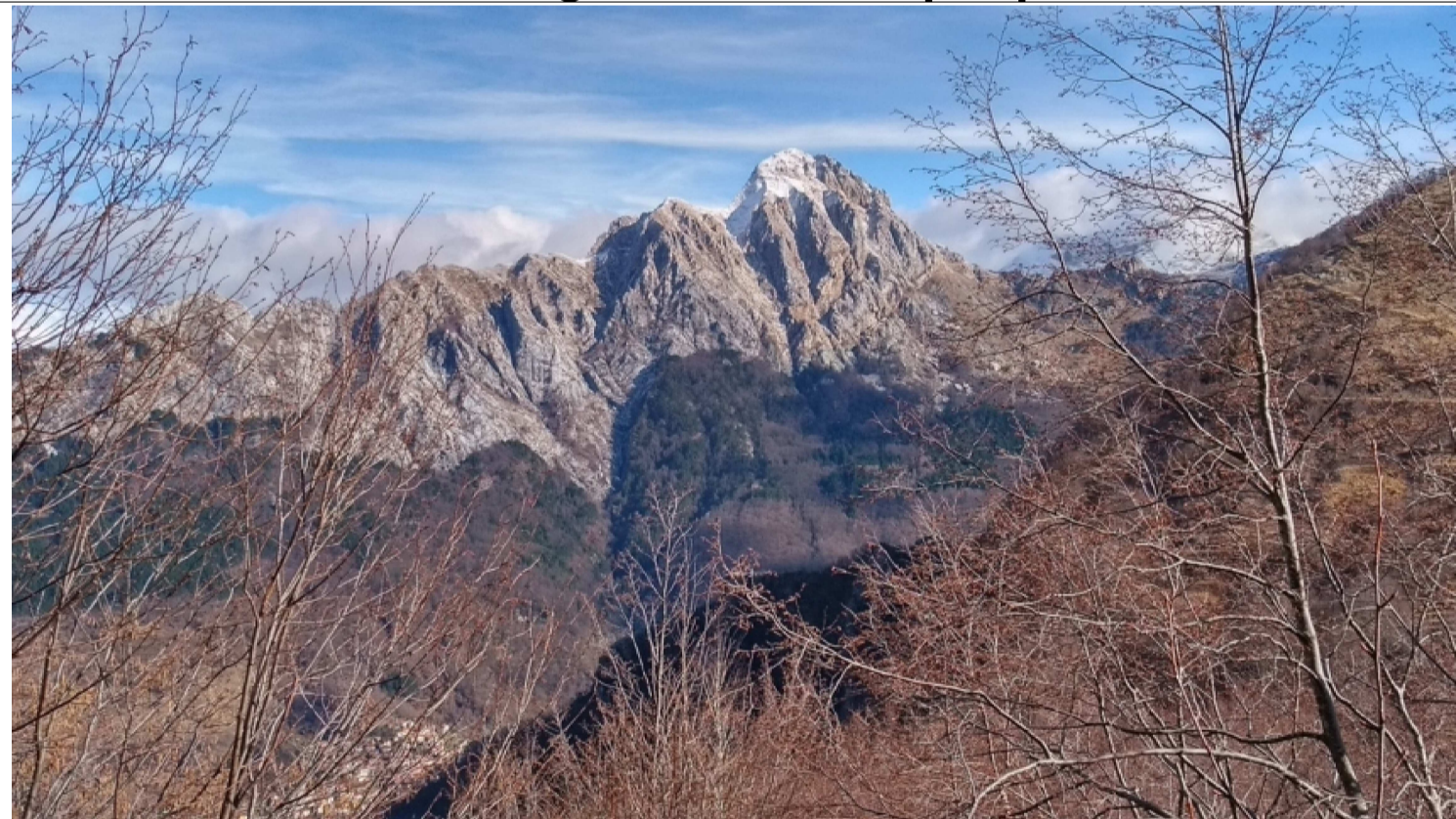


Parco Regionale delle Alpi Apuane



**Piano di Gestione della Zona Speciale di Conservazione
"Monte Borla Rocca di Tenerano"
(IT5110008)**

Carta degli habitat

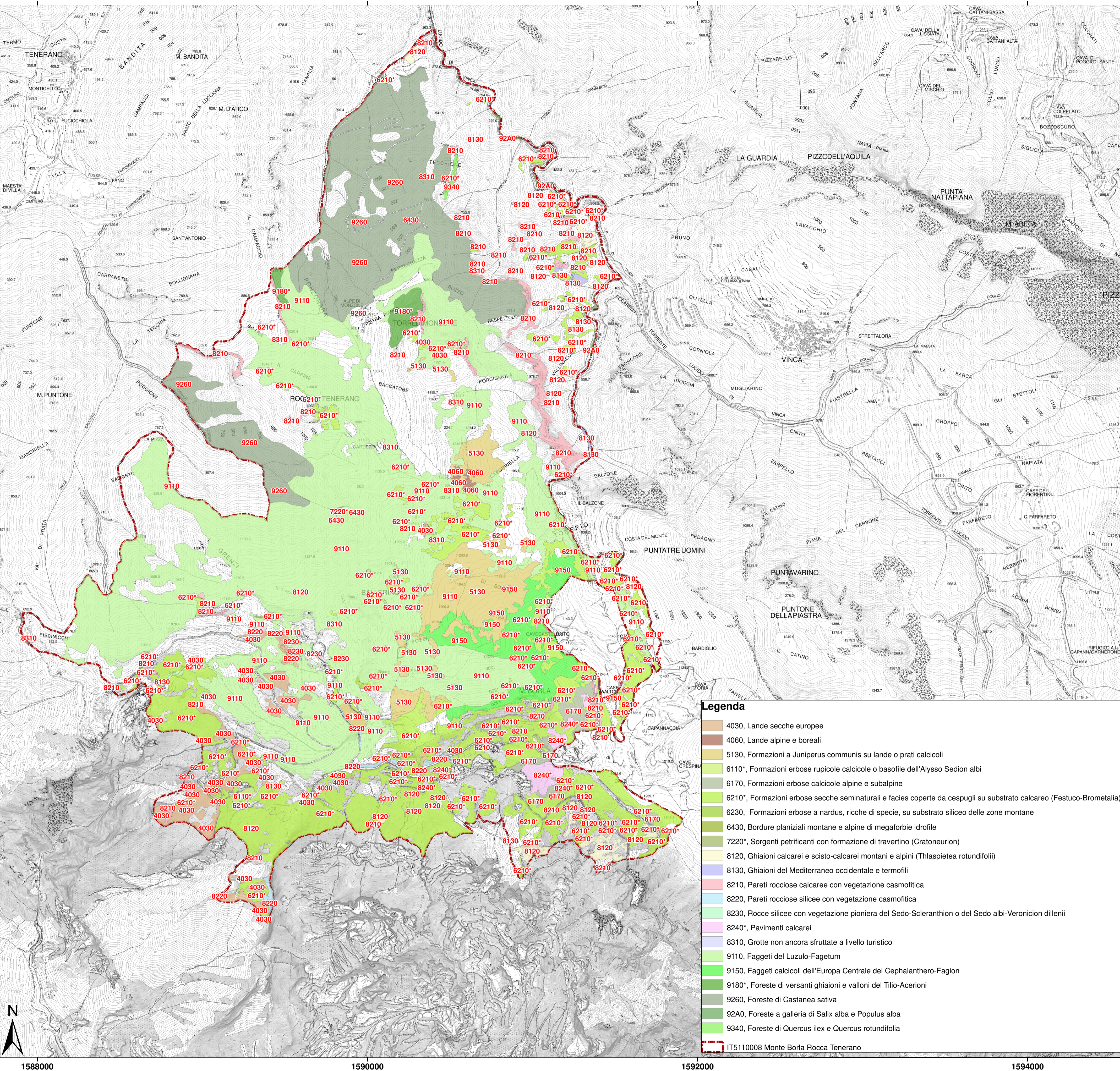
Agosto 2021



Mandataria

Mandante

CARTA DEGLI HABITAT Scala 1:12.000



Legenda

- 4030, Lande secche europee
- 4060, Lande alpine e boreali
- 5130, Formazioni a Juniperus communis su lande o prati calcicoli
- 6110*, Formazioni erbose rupicole calcicole o basofile dell'Alyso Sedion albi
- 6170, Formazioni erbose calcicole alpine e subalpine
- 6210*, Formazioni erbose secche seminaturali e facies coperte da cespugli su substrato calcareo (Festuco-Brometalia)
- 6230, Formazioni erbose a nardus, ricche di specie, su substrato siliceo delle zone montane
- 6430, Bordure planiziali montane e alpine di megaforbie idrofile
- 7220*, Sorgenti petrificanti con formazione di travertino (Cratoneurion)
- 8120, Ghiaioni calcarei e scisto-calcarei montani e alpini (Thlaspietea rotundifolii)
- 8130, Ghiaioni del Mediterraneo occidentale e termofili
- 8210, Pareti rocciose calcaree con vegetazione casmofitica
- 8220, Pareti rocciose silicee con vegetazione casmofitica
- 8230, Rocce silicee con vegetazione pioniera del Sedo-Scleranthion o del Sedo albi-Veronicion dillenii
- 8240*, Pavimenti calcarei
- 8310, Grotte non ancora sfruttate a livello turistico
- 9110, Faggeti del Luzulo-Fagetum
- 9150, Faggeti calcicoli dell'Europa Centrale del Cephalanthero-Fagion
- 9180*, Foreste di versanti ghiaioni e valloni del Tilio-Acerioni
- 9260, Foreste di Castanea sativa
- 92A0, Foreste a galleria di Salix alba e Populus alba
- 9340, Foreste di Quercus ilex e Quercus rotundifolia
- IT5110008 Monte Borla Rocca Tenerano