



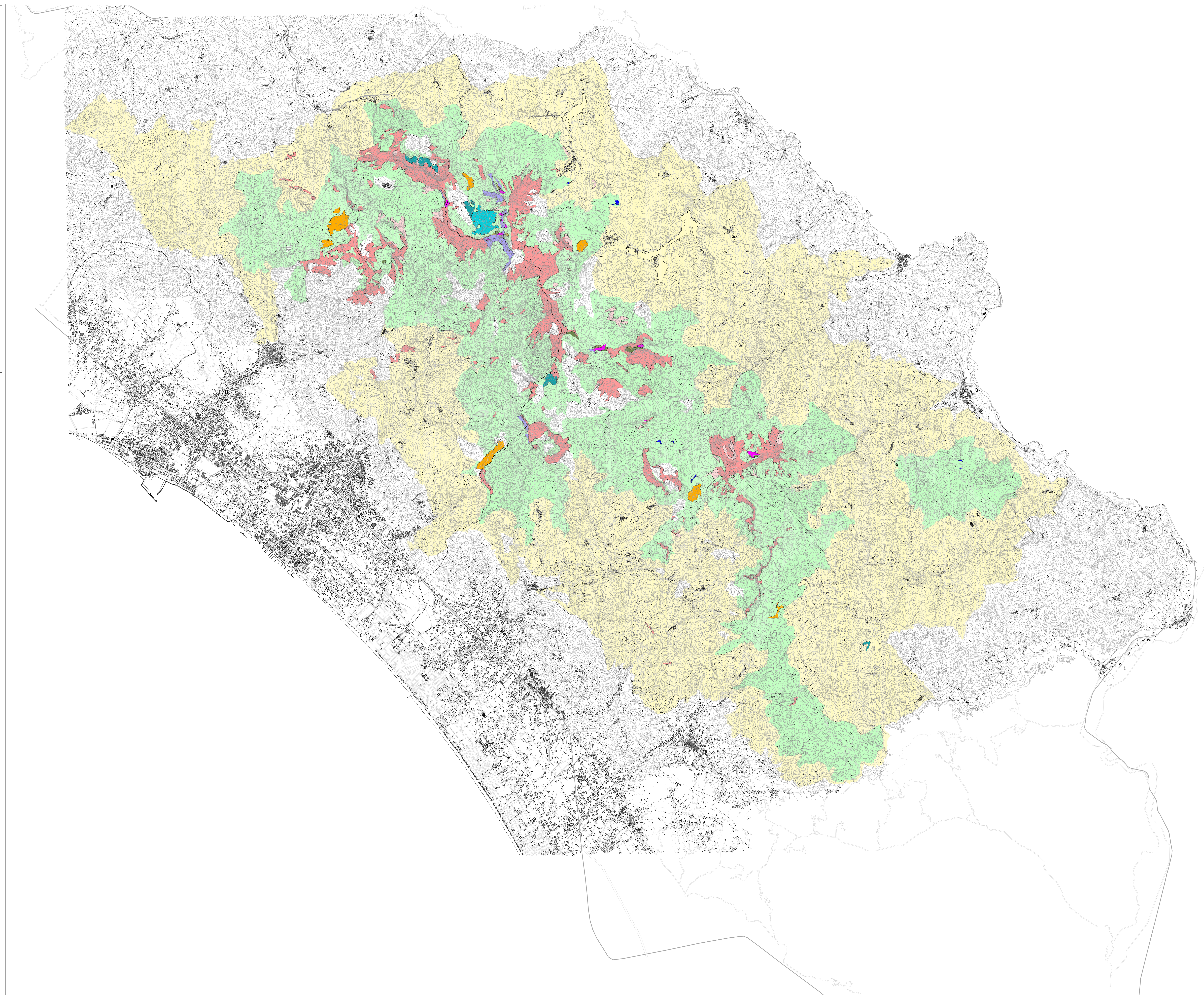
Piano per il Parco

Studio di incidenza

Habitat naturali di interesse comunitario e perimetrazione di Parco

Allegato "2.1.f3" alla deliberazione del Consiglio direttivo
n. 21 del 30 novembre 2016
modificata con la n. 50 del 15 novembre 2018

Scala 1:50.000



- Pareti rocciose verticali su substrato siliceo con vegetazione casmofitica*
- Pareti rocciose verticali con vegetazione casmofitica, pavimenti calcarei e formazioni artuative su substrato carbonatico*
- Ghiaioni rocciosi su substrato calcareo con formazioni di erbe perenni e/o felci*
- Brughiere xeriche*
- Brughiere subalpine con *Rhododendron* e/o *Vaccinium* dell'Appennino*
- Praterie dei pascoli abbandonati su substrato neutro-basofilo (*Festuco-Brometea*)*
- Praterie acidofitiche a dominanza di *Mardus stricta**
- Torbieri di transizione e torbieri alte instabili*
- Boschi a dominanza di faggio con *Abies alba* degli Appennini*
- Boschi a dominanza di faggio con *Taxus baccata* degli Appennini*
- Area Parco*
- Area contigua*