



# Piano per il Parco

Coordinamento: Roberto Gambino, Antonio Bartelletti  
Gruppo di progetto: Raffaella Gambino, Massimo Sargolini, Federica Thomasset

Team di ricerca interdisciplinare: Antonio Calafati, Luigi Carmignani, Luigi Casanovi, Adele Caucci, Silvano Gattiglio, Pietro Giorgini, Giorgio Osti, Mario Pegolo, Riccardo Santolini, Andrea Simoncini, Paolo Sposimo

Staff di progetto: Alessia Amorfini, Enrico Balderi, Fabrizio Cinquini, Gianfranco Genovesi, Emanuele Guazzi, Alfredo Lazzeri, Andrea Porcheri, Raffaello Pucini, Anna Spazzafumo, Gian Luca Tofanelli

Responsabile S.I.T.: Emanuele Guazzi  
Istruttore tecnico: Simona Ozioso  
Responsabile del procedimento amministrativo: Alfredo Lazzeri  
Garante della comunicazione: Gianfranco Genovesi

## Stralci d'approfondimento relativi alla perimetrazione e alla zonizzazione

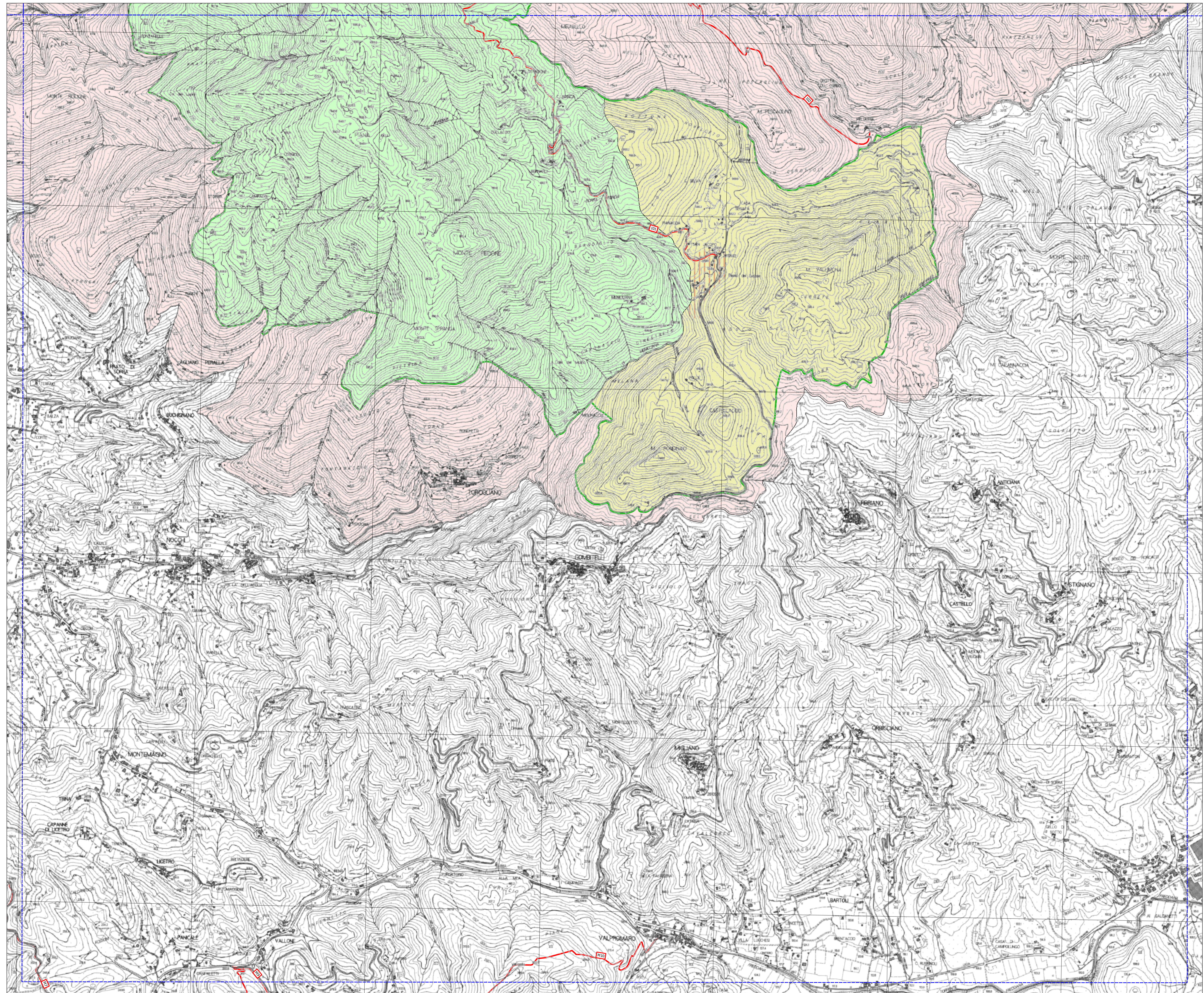
Allegato "2.1.b6" alla deliberazione del Consiglio direttivo n. 21 del 30 novembre 2016 modificata con la n. 50 del 15 novembre 2018

Sezione n. 261050 - Nocchi

C.T.R. Regione Toscana  
scala 1:10.000

### Legenda

- Limite sezione CTR 10k
- Arete soggette a speciale determinazione
- Arete di interesse storico-culturale da recuperare
- Arete di riqualificazione insediativa
- Arete di reintegrazione paesistica
- Sentieristica CAI
- Limite area Parco
- Zonizzazione
- A (riserva integrale)
- B1 (riserva generale orientata a prevalente carattere naturalistico)
- B2 (riserva generale orientata a prevalente carattere paesistico-culturale)
- C (protezione)
- D (promozione economica e sociale)
- Arete contigue di cava da legge istitutiva l.r. 65/1997 e di modifica l.r. 63/2009
- Arete P.R.A.E.R. ricomprese nell'area contigua
- Area contigua
- Centri edificati interclusi



1607000

1608000

1609000

1610000

1611000

1612000

1613000

4867000

4866000

4865000

4864000

4863000

4862000