

# Piano per il Parco

Coordinamento: Roberto Gambino, Antonio Bartelletti  
Gruppo di progetto: Raffaella Gambino, Massimo Sargolini, Federica Thomasset

Team di ricerca interdisciplinare: Antonio Calafati, Luigi Carmignani, Luigi Casanovi, Adele Caucci, Silvano Gattiglio, Pietro Giorgini, Giorgio Osti, Mario Pegolo, Riccardo Santolini, Andrea Simoncini, Paolo Sposimo

Staff di progetto: Alessia Amorfini, Enrico Balderi, Fabrizio Cinquini, Gianfranco Genovesi, Emanuele Guazzi, Alfredo Lazzari, Andrea Porcheri, Raffaello Puzini, Anna Spazzafumo, Gian Luca Tofanelli

Responsabile S.I.T.: Emanuele Guazzi  
Istruttore tecnico: Simona Ozioso  
Responsabile del procedimento amministrativo: Alfredo Lazzari  
Garante della comunicazione: Gianfranco Genovesi

## Stralci d'approfondimento relativi alla perimetrazione e alla zonizzazione

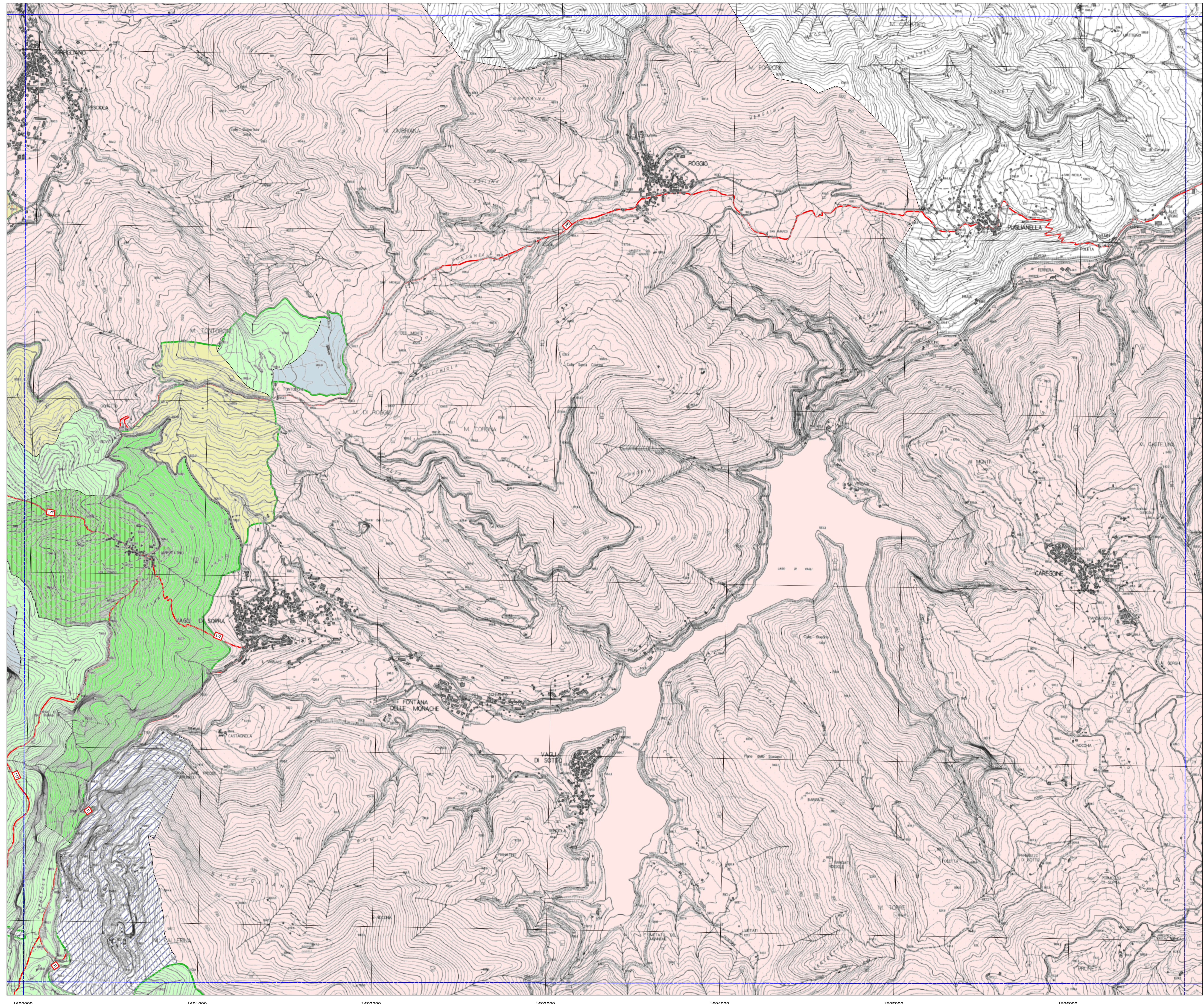
Allegato "2.1.b6" alla deliberazione del Consiglio direttivo n. 21 del 30 novembre 2016 modificata con la n. 50 del 15 novembre 2018

### Sezione n. 249080 - Vagli Sopra

C.T.R. Regione Toscana  
scala 1:10.000

#### Legenda

- Limite sezione CTR 10k
- Aree soggette a speciale determinazione
- Aree di interesse storico-culturale da recuperare
- Aree di riqualificazione insediativa
- Aree di reintegrazione paesistica
- Sentieristica CAI
- Limite area Parco
- Zonizzazione
- A (riserva integrale)
- B1 (riserva generale orientata a prevalente carattere naturalistico)
- B2 (riserva generale orientata a prevalente carattere paesistico-culturale)
- C (protezione)
- D (promozione economica e sociale)
- Aree contigue di cava da legge istitutiva l.r. 65/1997 e di modifica l.r. 63/2009
- Aree P.R.A.E.R. ricomprese nell'area contigua
- Area contigua
- Centri edificati interclusi



1600000 1601000 1602000 1603000 1604000 1605000 1606000

4889000  
4888000  
4887000  
4886000  
4885000