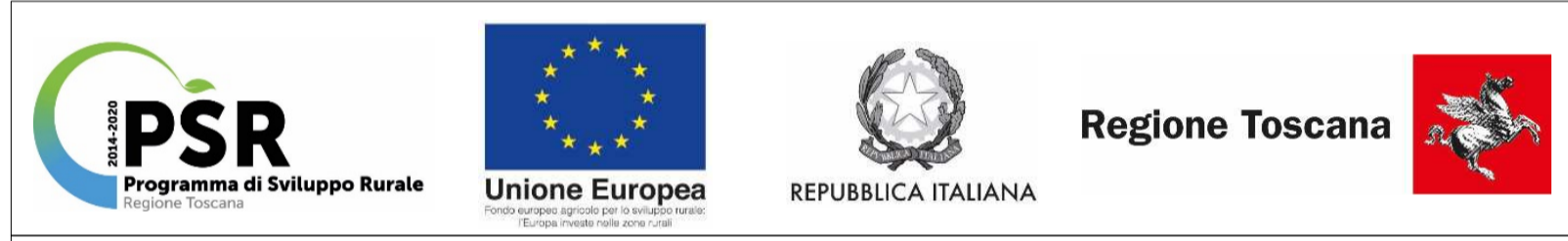
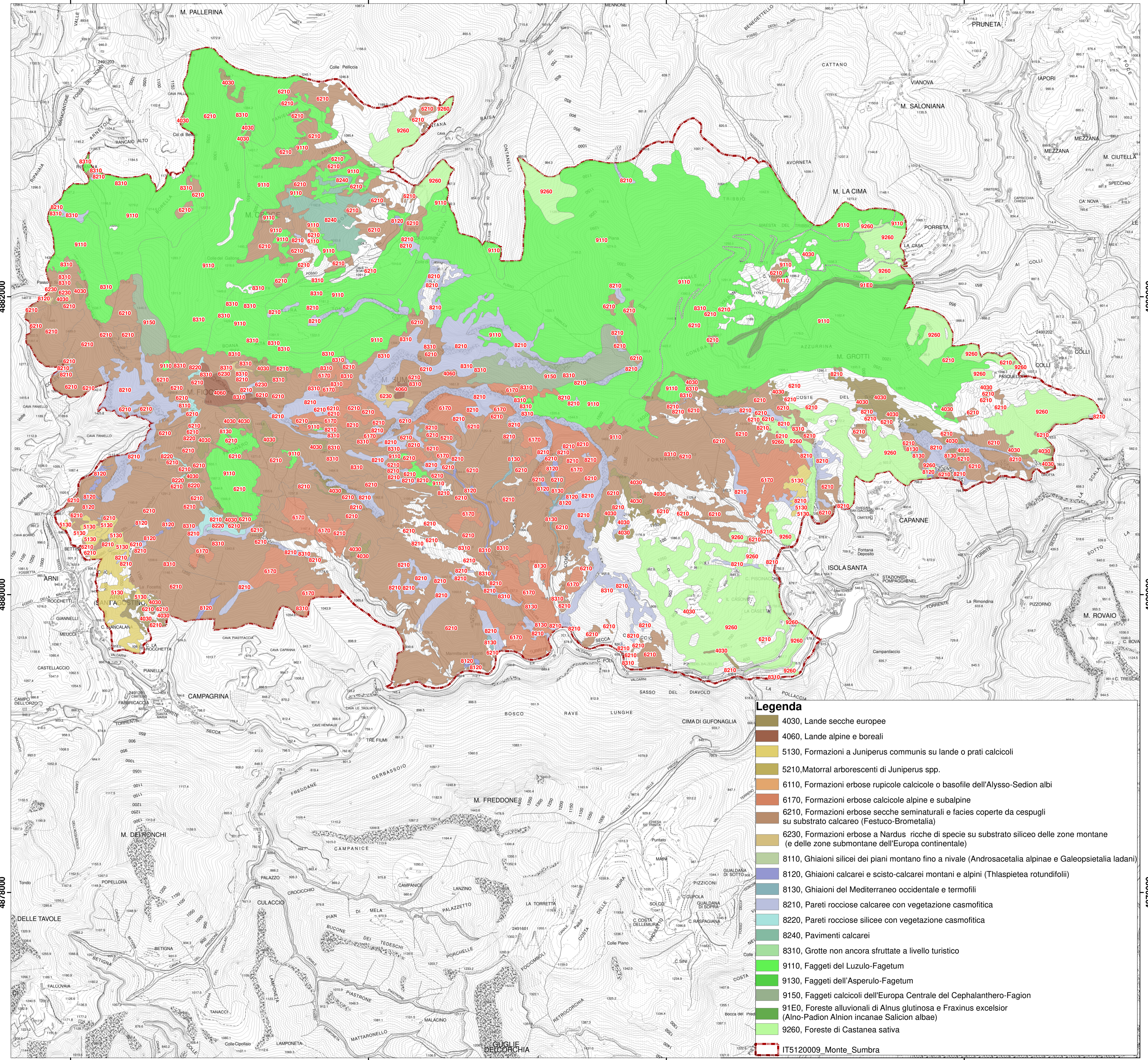
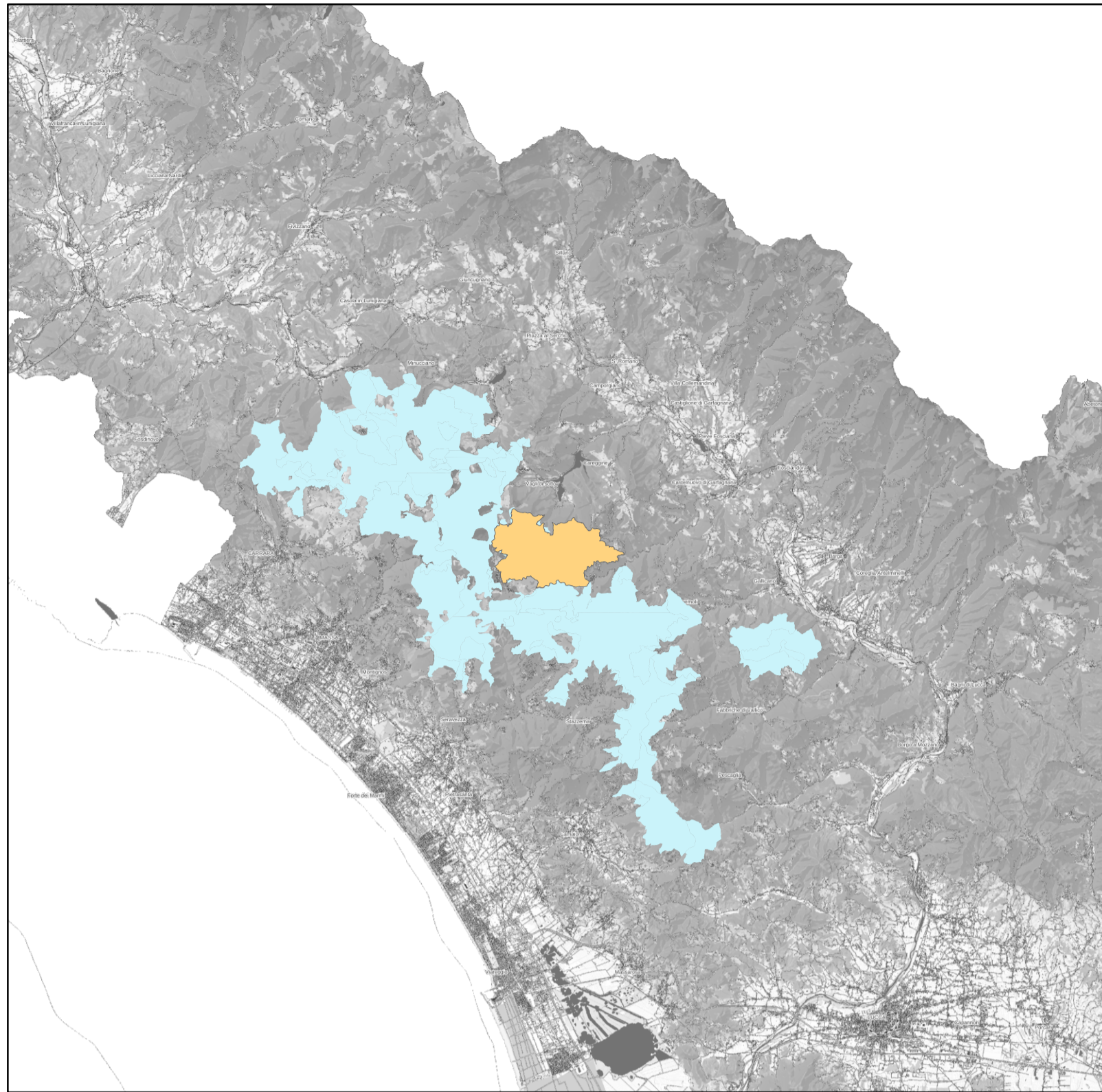


CARTA DEGLI HABITAT Scala 1:13.000



Parco Regionale delle Alpi Apuane



Piano di Gestione della Zona Speciale di Conservazione "Monte Sumbra" (IT5120009)

Carta degli habitat

Agosto 2021



Legenda

- 4030, Lande secche europee
- 4060, Lande alpine e boreali
- 5130, Formazioni a Juniperus communis su lande o prati calcicoli
- 5210, Matorral arborecenti di Juniperus spp.
- 6110, Formazioni erbose rupicole calcicole o basofile dell'Alyso-Sedion albi
- 6170, Formazioni erbose calcicole alpine e subalpine
- 6210, Formazioni erbose secche seminaturali e facies coperte da cespugli su substrato calcareo (Festuco-Brometalia)
- 6230, Formazioni erbose a Nardus ricche di specie su substrato siliceo delle zone montane (e delle zone submontane dell'Europa continentale)
- 8110, Ghiaioni silicei dei piani montano fino a nivale (Androsacetalia alpinae e Galeopsietalia ladani)
- 8120, Ghiaioni calcarei e scisto-calcarei montani e alpini (Thlaspieteta rotundifolii)
- 8130, Ghiaioni del Mediterraneo occidentale e termofili
- 8210, Pareti rocciose calcaree con vegetazione casmofitica
- 8220, Pareti rocciose silicee con vegetazione casmofitica
- 8240, Pavimenti calcarei
- 8310, Grotte non ancora sfruttate a livello turistico
- 9110, Faggeti del Luzulo-Fagetum
- 9130, Faggeti dell'Asperulo-Fagetum
- 9150, Faggeti calcicoli dell'Europa Centrale del Cephalanthero-Fagion
- 91E0, Foreste alluvionali di Alnus glutinosa e Fraxinus excelsior (Alno-Padion Alnion incanae Salicion albae)
- 9260, Foreste di Castanea sativa
- IT5120009 Monte_Sumbra