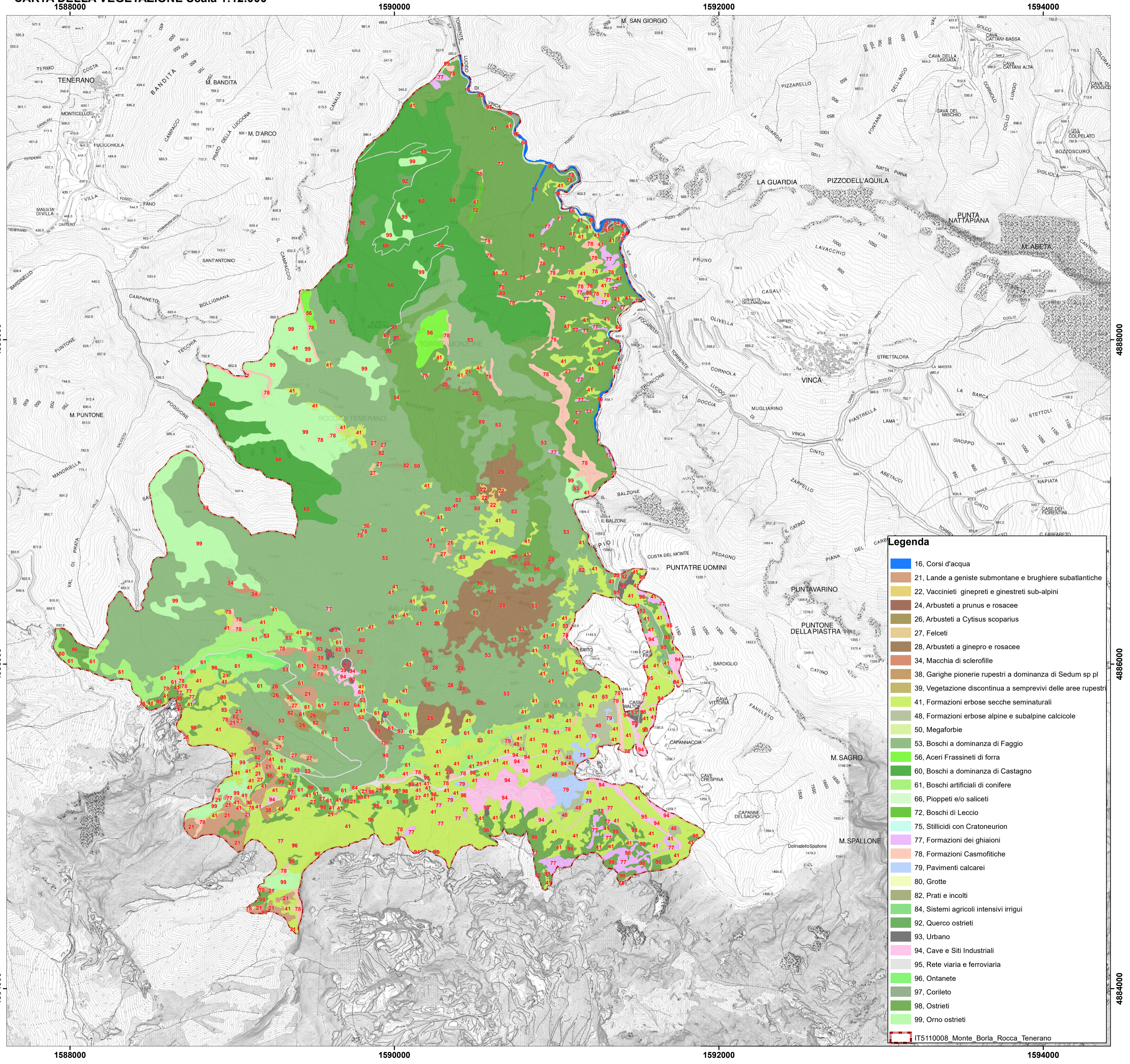
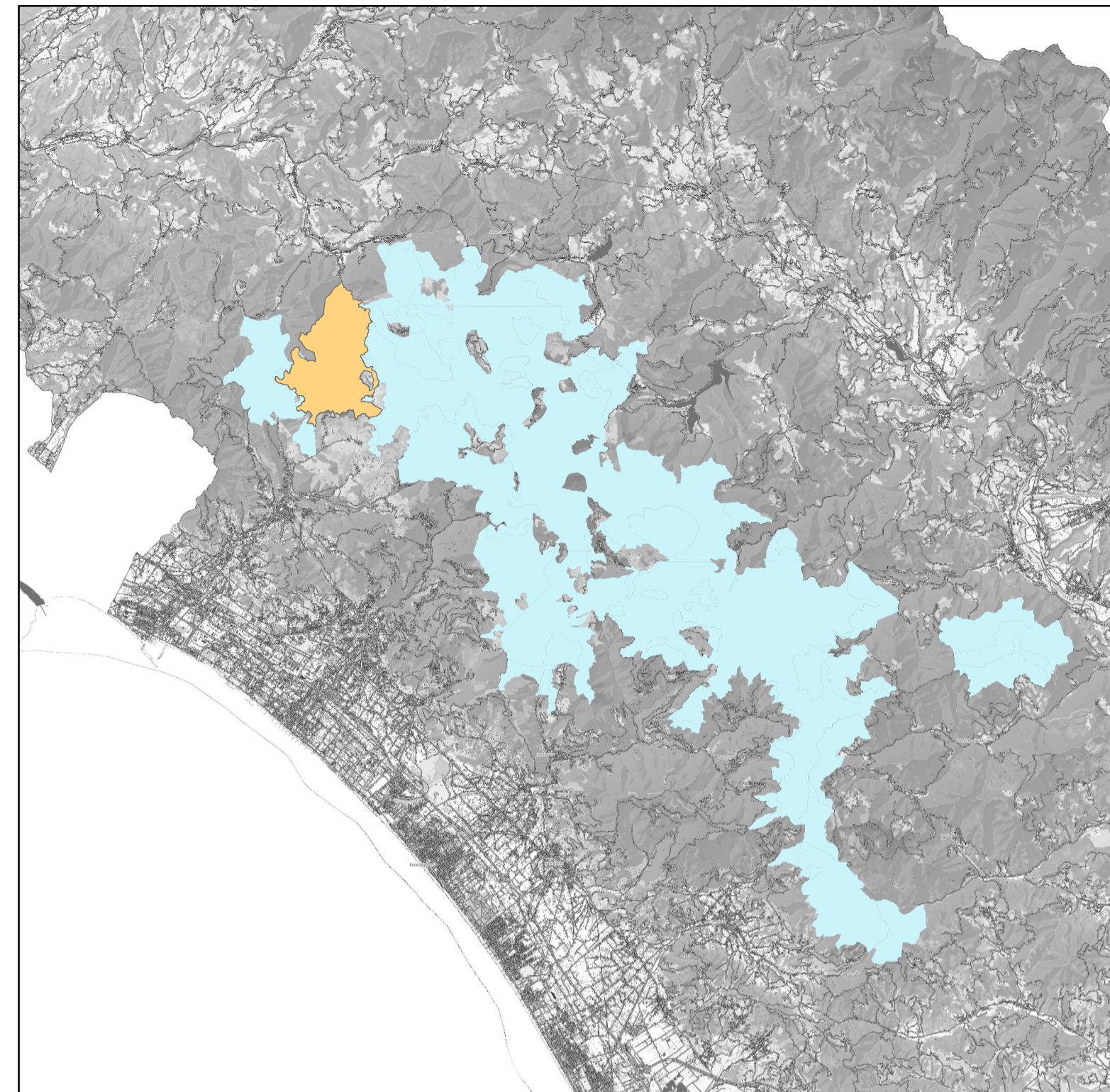


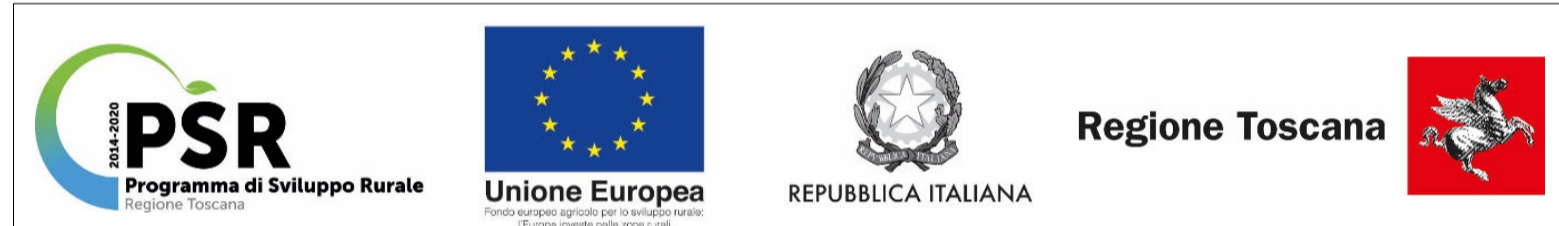
CARTA DELLA VEGETAZIONE Scala 1:12.000



Legenda

- 16, Corsi d'acqua
- 21, Lande a geniste submontane e brughiere subatlantiche
- 22, Vaccinieti ginepreti e ginestreti sub-alpini
- 24, Arbusteti a prunus e rosacee
- 26, Arbusteti a Cytisus scoparius
- 27, Felceti
- 28, Arbusteti a ginepro e rosacee
- 34, Macchia di sclerofille
- 38, Garigie pioniere rupestri a dominanza di Sedum sp pl
- 39, Vegetazione discontinua a semprevivi delle aree rupestri
- 41, Formazioni erbose secche seminaturali
- 48, Formazioni erbose alpine e subalpine calcicole
- 50, Megarforbie
- 53, Boschi a dominanza di Faggio
- 56, Aceri Frassineti di forra
- 60, Boschi a dominanza di Castagno
- 61, Boschi artificiali di conifere
- 66, Pioppeti e/o saliceti
- 72, Boschi di Leccio
- 75, Stillicidi con Cratoneurion
- 77, Formazioni dei ghiaioni
- 78, Formazioni Casmofitiche
- 79, Pavimenti calcarei
- 80, Grotte
- 82, Prati e incolti
- 84, Sistemi agricoli intensivi irrigui
- 92, Quercu ostrieti
- 93, Urbano
- 94, Cave e Siti Industriali
- 95, Rete viaria e ferroviaria
- 96, Ontanete
- 97, Coriuleto
- 98, Ostrieti
- 99, Orno ostrieti

IT5110008 Monte Borla Rocca Tenerano



Parco Regionale delle Alpi Apuane



Piano di Gestione della Zona Speciale di Conservazione "Monte Borla Rocca di Tenerano" (IT5110008)

Carta della vegetazione

Agosto 2021

AGRISTUDIO S.r.l. AGRICOLTURA • GEOLOGIA • AMBIENTE
Mandataria

RDM PROGETTI
Mandante