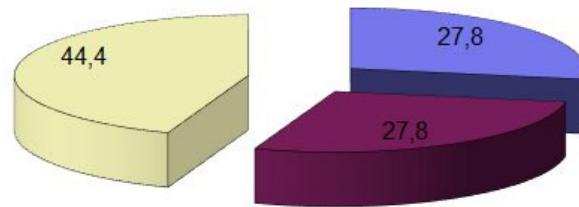


Grado di differenziazione dell'utilizzo della premialità – anno 2021

| | grado di differenziazione premiale dei dipendenti per livelli | | | |
|--|---|-----------------|---------------|---------------------------|
| | livello primo | livello secondo | livello terzo | livello quarto p < 65% |
| coordinatori di u.o. con p.o. | 1,0 | 1,0 | 2,0 | |
| coordinatori di u.o. senza p.o. | 1,0 | 1,0 | | |
| altro personale delle categorie | 3,0 | 3,0 | 6,0 | |
| totale | 5,0 | 5,0 | 8,0 | 0,0 |
| % | 27,8 | 27,8 | 44,4 | |
| <i>totale dipendenti premiati</i> | | | | 18,0 |

grado di differenziazione premiale dei dipendenti per livelli - 2021



■ primo livello - eccellenza ■ secondo livello - distinzione □ terzo livello - adeguatezza