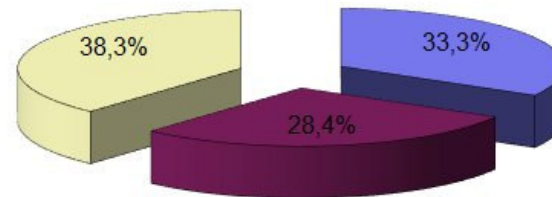


Distribuzione del trattamento accessorio in forma aggregata – anno 2021

	entità del premio mediamente conseguibile <i>(media aritmetica - valore in €)</i>	distribuzione selettiva del trattamento accessorio premiale			
		livello primo	livello secondo	livello terzo	livello quarto p < 65%
coordinatori di u.o. con p.o.	2.300,00	2.781,40	2.406,98	4.011,62	
coordinatori di u.o. senza p.o.	1.216,44	1.338,06	1.094,82		
altro personale delle categorie	1.184,01	4.490,23	3.840,29	5.877,58	
	totale	8.609,69	7.342,09	9.889,20	0,00
	%	33,3	28,4	38,3	0,0

distribuzione selettiva del trattamento accessorio premiale - 2021



■ primo livello - eccellenza ■ secondo livello - distinzione □ terzo livello - adeguatezza