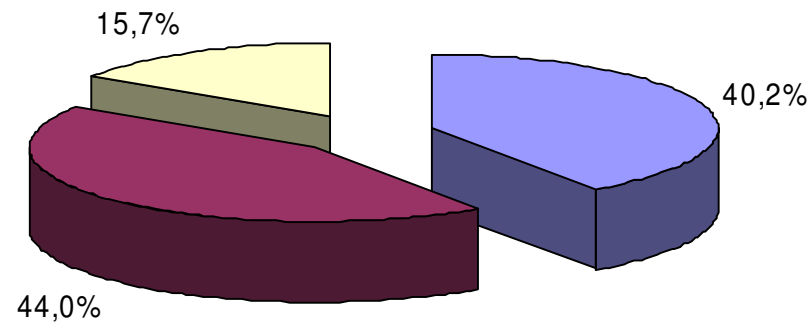


Distribuzione del trattamento accessorio in forma aggregata – anno 2019

	entità del premio mediamente conseguibile <i>(media aritmetica - valore in €)</i>	distribuzione selettiva del trattamento accessorio premiale			
		livello primo	livello secondo	livello terzo	livello quarto p < 65%
coordinatori di u.o. con p.o.	2.314,09	4.904,34	6.036,34	629,78	
coordinatori di u.o. senza p.o.	438,19	489,07	387,30		
altro personale delle categorie	432,64	1.703,79	1.345,77	2.142,07	
	totale	7.097,20	7.769,41	2.771,85	0,00
	%	40,2	44,0	15,7	0,0

distribuzione selettiva del trattamento accessorio premiale - 2019



■ primo livello - eccellenza ■ secondo livello - distinzione ■ terzo livello - adeguatezza